

UNIDAD 5

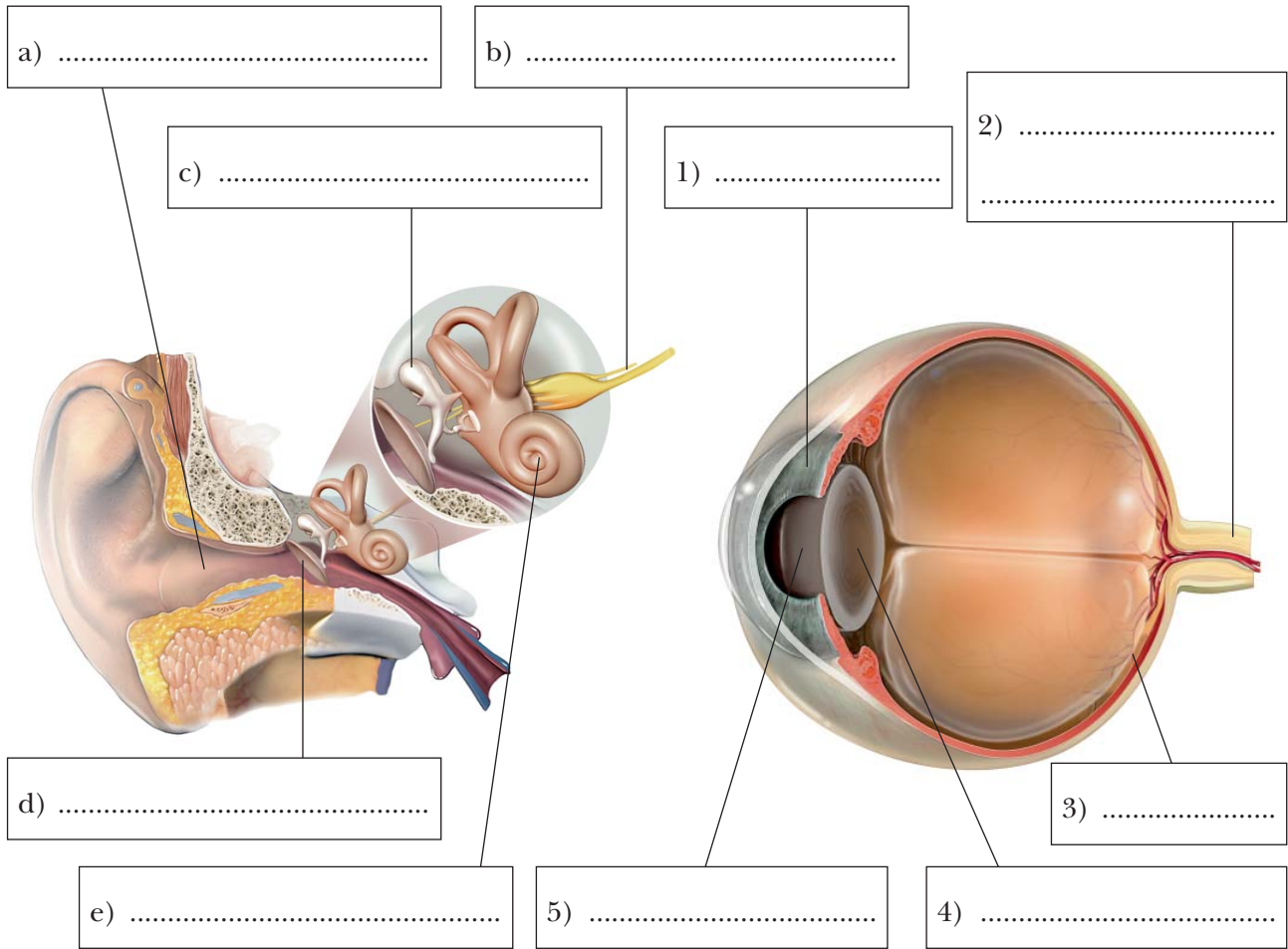
La función de relación

AR

Nombre y apellidos:

Curso: Fecha:

1 Escribe los nombres de las partes señaladas en los dibujos:



2 Completa esta tabla:

ESTÍMULOS	ÓRGANOS EN LOS QUE SE TRANSFORMAN EN SEÑALES	LAS SEÑALES VIAJAN AL CEREBRO POR EL...
.....	Pituitaria de la nariz
Sustancias en la boca	Nervio gustativo
.....	Caracol del oído
Luz
.....	Receptores de la piel	Nervios

UNIDAD 5

La función de relación

AR

Nombre y apellidos:

Curso: Fecha:

3 Completa la información de los rótulos.

1)

a)
Protege
.....
.....

2)

3)

4)

b)
.....
Protege
.....

5)

4 Completa este texto:

El sistema nervioso humano tiene dos partes: el sistema nervioso y el sistema nervioso El primero se compone de dos órganos: el y la El segundo está formado por los

El encéfalo, a su vez, tiene tres partes:, y

UNIDAD 5

La función de relación

AR

Nombre y apellidos:

Curso: Fecha:

5 Resuelve estos enigmas relacionados con el aparato locomotor.

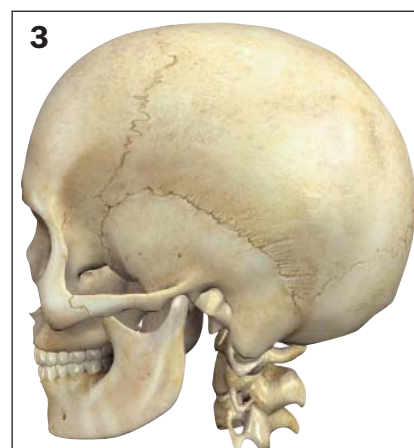
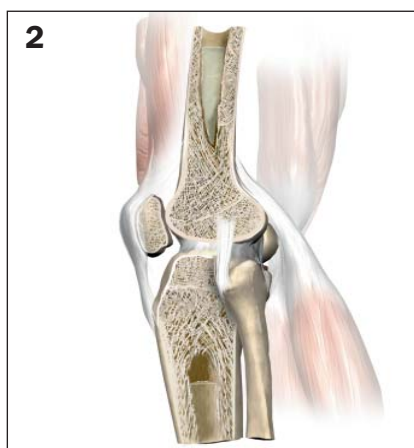
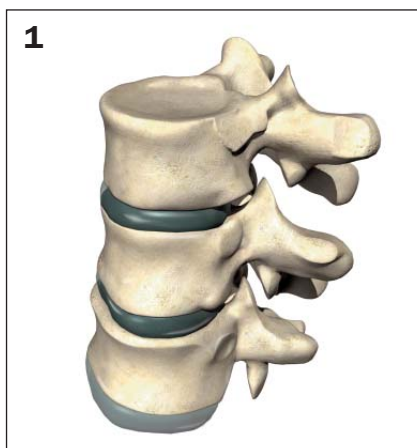
- a) Conjunto de huesos que protege al encéfalo.
- b) Tira de tejido resistente que une dos huesos.
- c) Cordón de tejido que une un músculo a un hueso.
- d) Ejemplo de músculos que no se unen a huesos.
- e) Líquido lubricante de las articulaciones móviles.

6 Relaciona con líneas los elementos de las tres filas.

A Articulaciones fijas

B Articulaciones semimóviles

C Articulaciones móviles



a Permiten una gran movilidad de los huesos que las forman

b Permiten una movilidad limitada de los huesos que las forman

c No permiten el movimiento de los huesos que las forman